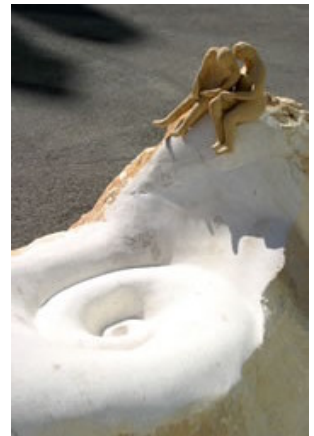
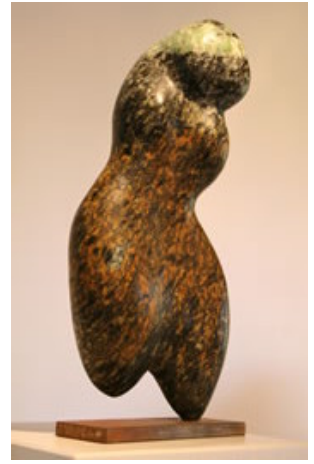


Kunst im Park



Gina B.

Skulpturen – bitte berühren

21. Juni bis 14. Oktober 2007 im Hotelpark

Eröffnungsanlass:

Freitag, 22. Juni 2007 ab 18.00 Uhr

Apéro und Besichtigung mit Gina B.

Musikalische Umrahmung mit Kathrin Trippel, Sopran,
und Dora Stähli am Klavier.

Anschliessend Sommernachtsbuffet im Gartenrestaurant Le Jardin.

Wir freuen uns auf Ihren Besuch!

Gina B. – unterwegs mit „Faszination Stein“

Bildhauerin, Malerin, Kursleiterin für Farbe und Stein

Es gibt für mich nichts Schöneres als einen neuen Stein anzufangen - in einen kreativen Prozess zu kommen mit einer Materie, die so viele Jahrmillionen alt ist. Vielleicht habe ich den Stein sogar selber in den Bergen geholt oder sonst bewusst in einem Steinbruch ausgelesen. Meistens weiss ich nicht, was aus dem Stein werden will, ich lasse mich von ihm leiten und geniesse diesen Dialog zwischen ihm und mir und bin immer neugierig aufgeregt, was entstehen wird.

Für diese Ausstellung entstanden Figuren rund um den Teich und zum Berühren: erst durch das Berühren verstehen wir den scheinbaren Gegensatz des Steins von hart und weich. Und das Runde, Fliessende in meinen Skulpturen erzählen etwas von der Tiefe und von dem Geheimnis des Lebens und der Natur.

Skulpturen aus folgende Gesteinsarten werden zu sehen sein: Speckstein/Serpentinit aus dem Oberalpgebiet, Speckstein aus dem Wallis, Kalkstein aus dem Jura, Gipsstein aus dem Kt. Aargau, Alabaster aus Spanien und Marokko, Marmor aus Italien, Travertin aus Iran.

Ich freue mich über Rückmeldungen



Kurzbiografie

Aus und Weiterbildung

- Nach obligatorischer Schulzeit Ausbildung zur kaufm. Angestellten und Krankenpflegerin
- Berufsbegleitende Ausbildung zur Malerin/Maltherapeutin
- Weiterbildung im Malbereich an den Kunststudienstätten Ottersberg und Blaubeuren, Deutschland
- Weiterbildung plastisches Gestalten bei Liselotte Scheer, Bern, und Tobias Nötiger, Goetheanum, Dornach
- Weiterbildung am Stein an der Bildhauerschule in Peccia bei der Bildhauerin Regula Zwicky in Monte Fiascone, Italien, und im Atelier Heinz Graf in Hünibach

Berufliche Tätigkeiten

- Mal- und aktivierungstherapeutische Tätigkeit in der Sozialpsychiatrie, Bern
- Ergotherapie Efenau, Bern
- Wohn- und Werksiedlung St. Michael, Sutz
- Verschiedene In-House Seminare in Institutionen

Eigenes Atelier

Seit 1993 eigenes Atelier in Port, ab 2003 in Nidau. Zu meinem eigenen Schaffen biete ich Malkurse und Gestalten am Stein für Erwachsene und Kinder an. Ein spannender, bereichernder Austausch findet gegenseitig statt. Ich freue mich, Menschen auf ihrem kreativen Weg zu begleiten.

Gina B.
Schützenmattweg 4
CH-2560 Nidau
Tel./Fax 032 331 25 37
www.GinaB.ch